

Smart Media Engine

AI-based Content Discovery.



**Nahtlos integriert in die
führende Newsroom-Plattform**

OPEN 
MEDIA
NEWSROOM EFFICIENCY


condat[®]

Mit der Smart Media Engine zum richtigen Content.

In der übersättigten Medienwelt von heute wird es für Broadcaster immer schwieriger, ihr Publikum zu erreichen und an sich zu binden. Um im Wettbewerb mit schnell wachsenden VoD-Plattformen und YouTube-Channels zu bestehen, muss Content schnell und medienübergreifend neu zusammengestellt und verteilt werden - jederzeit, über jeden Kanal und für jedes Endgerät.

Die **Smart Media Engine** hilft Redakteuren dabei, cross-mediale Inhalte kontextbezogen und intuitiv zu finden und ermöglicht es ihnen, bessere Stories zu entwickeln und neue Aspekte und Perspektiven zu erarbeiten. Mediatheken und EPGs werden mit Hilfe der **Smart Media Engine** zu intelligenten Programmberatern, die dem Zuschauer maßgeschneiderten Content empfehlen.



AI-basierte Analyse

Die AI-basierte, semantische Analyse der Smart Media Engine erfasst die wahre Bedeutung von Inhalten und hilft, sie besser zu beschreiben und zu klassifizieren.



Semantische Suche

Inhalte können in natürlicher Sprache intuitiv und schnell durchsucht werden, ohne enthaltene Schlüsselwörter oder Phrasen zu kennen.



Fingerprinting

Die Smart Media Engine reichert Metadaten mit Synonymen, Abkürzungen und thematischen Links an. Dies ist ein Prozess, den wir Semantic Fingerprinting nennen.



Empfehlungen

Von der Smart Media Engine angereicherte Inhalte können Redakteuren und Nutzern auf der Grundlage von Arbeitskontext und individuellen Präferenzen empfohlen werden.



Wissen der Welt

Durch die Verwendung von Internet-Wörterbüchern und spezifischen Wissensquellen beschreibt und klassifiziert die Smart Media Engine Inhalte so genau und aktuell wie möglich.



Integration

Die Smart Media Engine ist nahtlos in das Newsroom-System OpenMedia von SCISYS integriert und kann flexibel an weitere Tools angebunden werden.



Smart Search

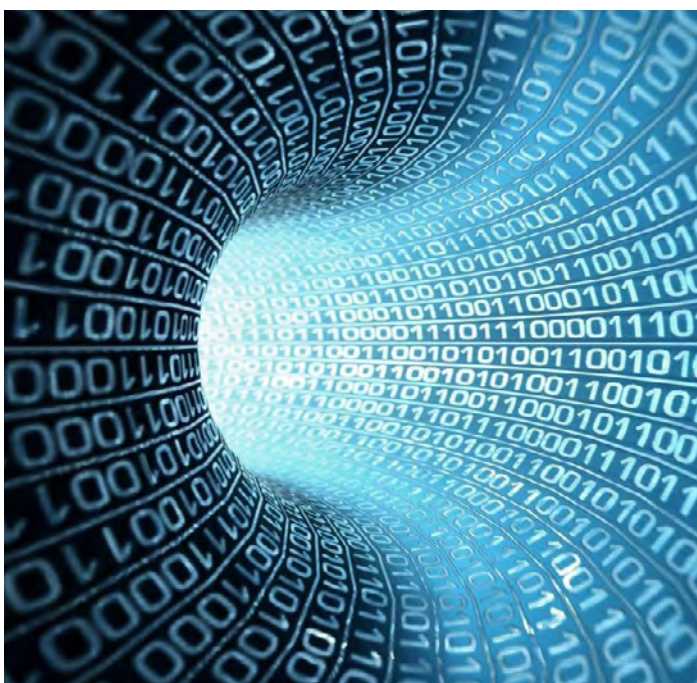
Heute müssen sich Redakteure an kürzere Produktionszyklen anpassen und eine Vielzahl an Ausspielwegen bedienen. Neben der linearen Distribution erfordert die Erstellung von Beiträgen für die nichtlineare Verteilung in Mediatheken und Social Media eine kontinuierliche und flexible Wiederverwendung von verfügbaren Inhalten.

Um alle Kanäle zur richtigen Zeit mit dem richtigen Format zu bedienen, verwenden Redakteure für eine schnelle und effektive Content-Suche die Smart Media Engine.

Smart Recommendation

Zuschauern das beste Medienerlebnis zu bieten bedeutet mehr als das Produzieren guter Inhalte. Zu verstehen, wie, wann und wo Nutzer Inhalte abrufen und welche persönlichen Präferenzen sie haben ermöglicht es Sendern, ihre Zuschauer gezielt mit treffsicheren Empfehlungen an ihr Angebot zu binden.

Die Smart Media Engine matcht Content kanal- und geräteübergreifend mit den individuellen Vorlieben der Zuschauer und verbessert die Monetarisierung von Inhalten.



Smart Enrichment

Die Sichtung und Auswertung von stetig wachsenden Content-Beständen bedeuten eine enorme Belastung für begrenzte personelle Kapazitäten. Um Inhalte schnell und medienübergreifend einsetzen zu können, ist eine automatische Bearbeitung in Zukunft unerlässlich.

Die Smart Media Engine reichert Content-Metadaten intelligent mit Zusatzinformationen und thematischen Verlinkungen an und erhöht so die Nutzbarkeit und den Wert von Content-Archiven.

Die Smart Media Engine in OpenMedia

Eine schnelle und effektive Suche ist schon immer einer der großen Vorteile von OpenMedia gewesen. Mit dem von Condat entwickelten OpenMedia-Modul SmartSearch bietet SCISYS eine Lösung an, die diese Suche durch eine semantische Analyse und einen kontextrelevanten Abgleich aller Inhalte noch weiter perfektioniert. Das Modul kann automatisch Trends erkennen, sowie die Relevanz von einzelnen Stichwörtern gewichten und so vollkommen neue Zusammenhänge finden.



Über Condat.

Die Condat AG ist ein führender Anbieter innovativer IT-Lösungen im Medienbereich. Wir unterstützen Rundfunkveranstalter und Medienunternehmen dabei, sich den Herausforderungen der digitalen Transformation, des Metadatenmanagements und der Cross-Channel-Kommunikation zu stellen. Zu unseren Kunden gehören namhafte europäische Sender wie ARD, ZDF, Arte, Deutsche Welle, WDR, RBB und MDR.



Herrn Peter Deumlich
Tel. +49 (30) 3949-1442
peter.deumlich@condat.de
www.condat.de

